

Trasporti Internazionali Marittimi e Terrestri

Soc. An. GIOVANNI AMBROSETTI

Sede Centrale: TORINO

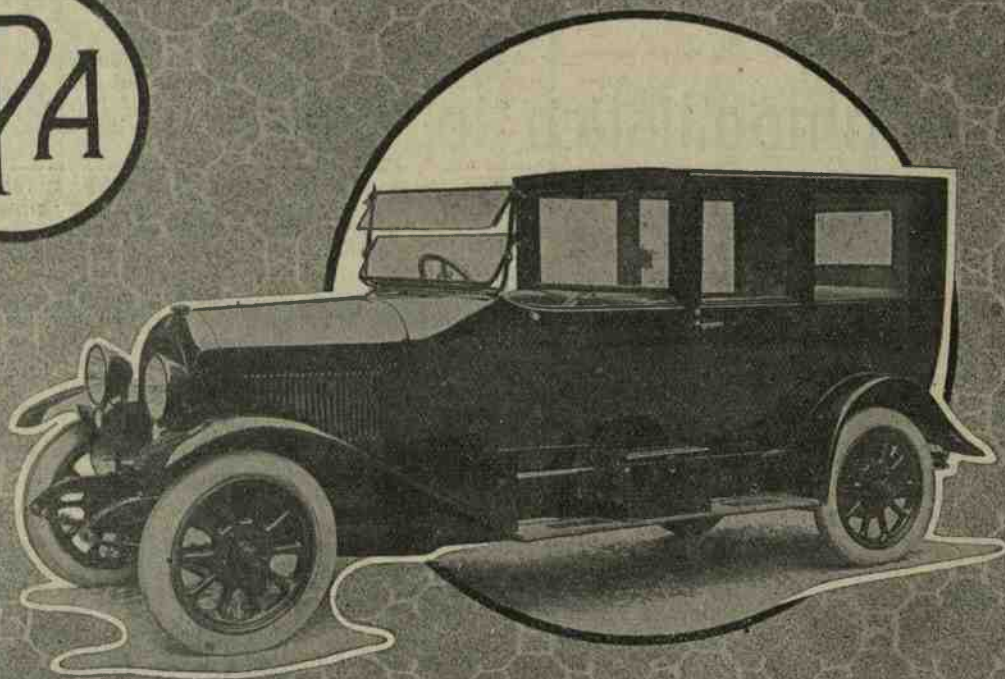
Succursali a: MODANE - PARIGI - BOULOGNE (sur Mer) - LUINO - GENOVA - MILANO - FIRENZE

Agenzia in Dogana - Raccordo Ferroviario - Imballaggio

Servizio speciale per CHASSIS - VETTURE - CANOTTI AUTOMOBILI e APPARECCHI D'AVIAZIONE

Spedizioniere delle Reali Case di S. M. la Regina Madre e di S. A. R. il Duca d'Aosta.

Premiato con Medaglia d'Oro dalla Giuria Internazionale dell'Esposizione di Torino 1911.



Società Ligure-Piemontese Automobili

Fabbrica Automobili LANCIA & C.

TORINO - Via Monginevro, 99 - TORINO

Telegrammi: LANCIAUTO - Telefoni: 27-75 - 59-52

AUTOMOBILI DI LUSO 35 HP